

муниципальное бюджетное дошкольное образовательное учреждение
Детский сад №11 «Березка»

**ПАСПОРТ ДОСТУПНОСТИ
ОБЪЕКТА СОЦИАЛЬНОЙ ИНФРАСТРУКТУРЫ**

МБДОУ Детский сад № 11 «Березка»
город Калтан, село Сарбала, ул. Советская 11 А (помещение 2/1)

Калтанский городской округ,
2022

В данном заключении представлена информация о состоянии доступности объекта социальной инфраструктуры, оформленная в «Паспорте доступности объекта социальной инфраструктуры (ОСИ)», для детей-инвалидов и других маломобильных групп населения с целью принятия управленческих решений, обеспечивающих их доступность, согласно методическому пособию «Методика паспортизации и классификации объектов и услуг с целью их объективной оценки для разработки мер, обеспечивающих их доступность» по Приказу Министерства труда и социальной защиты Российской Федерации от 25 декабря 2012 г. №627.

Заключение на обследование разработано по результатам экспертной оценки уровня доступности объекта и соблюдения нормативно-правовых документов в архитектурной, строительной и градостроительной отрасли, а также социальной политике.

Состояние объекта оценено как доступно условно (ДУ).

Обозначения и сокращения, используемых в заключении (паспорте ОСИ):

Формы инвалидности

Г	Инвалиды с нарушением слуха
К	Инвалиды, передвигающиеся на креслах-колясках
О	Инвалиды с нарушением опорно-двигательного аппарата (ОДА)
С	Инвалиды с нарушениями зрения
У	Инвалиды с нарушениями умственного развития

Состояние доступности объекта (зоны)

ДП	Доступно полностью
ДП-В	Доступен полностью всем
ДП-И	Доступен полностью изобразительно
ДЧ	Доступно частично
ДЧ-В	Доступен частично всем
ДЧ-И	Доступен частично изобразительно
ДУ	Доступно условно
ВНД	Временно недоступно
Х	Не предназначен для посещения инвалидами

Вариант организации доступности объекта (формы обслуживания)

А	Доступность всех зон и помещений - универсальная
Б	Доступны специально выделенные участки и помещения
ДУ	Доступность условная: дополнительная помощь сотрудника, услуги на дому дистанционно
ВНД	Не организована доступность
ТСР	Технические средства реабилитации
МГН	Маломобильные группы населения (инвалиды всех категорий)

Приложение: фотографии, план.



**ПАСПОРТ ДОСТУПНОСТИ
объекта социальной инфраструктуры (ОСИ)
№ 108**

1. Общие сведения об объекте

- 1.1. Наименование (вид) дошкольная образовательная организация
 - 1.2. Адрес объекта Кемеровская область, город Калтан, село Сарбала, ул. Советская 11 А (помещение 2/1)
 - 1.3. Сведения о размещении объекта:
- часть здания на 1 этаже, 347,7 кв.м
- наличие прилегающего земельного участка (да) 1615,75 кв.м.
 - 1.4. Год постройки здания 1968 г.
 - 1.5. Дата предстоящих плановых ремонтных работ: *текущего 2021 г.*
- сведения об организации, расположенной на объекте**
- 1.6. Название организации муниципальное бюджетное дошкольное образовательное учреждение Детский сад №11 «Березка», МБДОУ Детский сад № 11 «Березка»
 - 1.7. Юридический адрес организации (учреждения) 652825, Кемеровская область, город Калтан, с. Сарбала, ул. Советская 11а (помещение 2/1)
 - 1.8. Основание для пользования объектом: оперативное управление.
 - 1.9. Форма собственности государственная.
 - 1.10. Территориальная принадлежность муниципальная.
 - 1.11. Вышестоящая организация (наименование) Муниципальное казенное учреждение Управление образования администрации Калтанского городского округа
 - 1.12. Адрес вышестоящей организации, другие координаты: город Калтан, ул. Калинина 44.

2. Характеристика деятельности организации на объекте

(по обслуживанию населения)

- 2.1. Сфера деятельности образование
- 2.2. Виды оказываемых услуг образовательные услуги
- 2.3. Форма оказания услуг: на объекте
- 2.4. Категории обслуживаемого населения по возрасту: дети
- 2.5. Категории обслуживания: дети-инвалиды с нарушениями опорно-двигательного аппарата; нарушение зрения, нарушениями слуха, нарушениями умственного развития
- 2.6. Плановая мощность: посещаемость (количество обслуживаемых в день), вместимость, пропускная способность 50 воспитанников.
- 2.7. Участие в исполнении ИПР ребенка-инвалида да.

3. Состояние доступности объекта

3.1 Путь следования к объекту пассажирским транспортом

(описать маршрут движения с использованием пассажирского транспорта)

Остановка «Большой Постоянный» автобусов № 109 наличие адаптированного пассажирского транспорта к объекту нет.

3.2 Путь к объекту от ближайшей остановки пассажирского транспорта:

3.2.1 расстояние до объекта от остановки транспорта 100 м

3.2.2 время движения (пешком) от 3-5 мин

3.2.3 наличие выделенного от проезжей части пешеходного пути (*нет*),

3.2.4 Перекрестки: **нерегулируемые**

3.2.5 Информация на пути следования к объекту: **нет**

3.2.6 Перепады высоты на пути: *есть*.

Их обустройство для инвалидов на коляске: **нет**

3.3 Организация доступности объекта для инвалидов – форма обслуживания*

№ п/п	Категория инвалидов (вид нарушения)	Вариант организации доступности объекта (формы обслуживания)*
1.	Все категории инвалидов и МГН	-
	<i>в том числе инвалиды:</i>	
2	передвигающиеся на креслах-колясках	ВНД
3	с нарушениями опорно-двигательного аппарата	ДУ
4	с нарушениями зрения	А
5	с нарушениями слуха	ДУ
6	с нарушениями умственного развития	ДУ

3.4 Состояние доступности основных структурно-функциональных зон

№ п \п	Основные структурно-функциональные зоны	Состояние доступности, в том числе для основных категорий инвалидов
1	Территория, прилегающая к зданию (участок)	ДП-И (К,О,С,Г,У)
2	Вход (входы) в здание	ДЧ-И (К,О,С,Г,У)
3	Путь (пути) движения внутри здания (в т.ч. пути эвакуации)	ДУ
4	Зона целевого назначения здания (целевого посещения объекта)	ДЧ-В
5	Санитарно-гигиенические помещения	ДЧ-В
6	Система информации и связи (на всех зонах)	ДЧ-В
7	Пути движения к объекту (от остановки транспорта)	ДЧ-В

3.5. ИТОГОВОЕ ЗАКЛЮЧЕНИЕ о состоянии доступности ОСИ: доступно условно для детей с нарушением зрения, опорно-двигательного аппарата, нарушением слуха, нарушениями умственного развития

4. Управленческое решение

4.1. Рекомендации по адаптации основных структурных элементов объекта

№	Основные структурно-функциональные зоны объекта	Рекомендации по адаптации объекта (вид работы)*
1	Территория, прилегающая к зданию (участок)	технические решения невозможны
2	Вход (входы) в здание	Индивидуальное решение с ТСР
3	Путь (пути) движения внутри здания (в т.ч. пути эвакуации)	технические решения невозможны

4	Зона целевого назначения здания (целевого посещения объекта)	Не нуждается
5	Санитарно-гигиенические помещения	Индивидуальное решение с ТСП
6	Система информации на объекте (на всех зонах)	Индивидуальное решение с ТСП
7	Пути движения к объекту (от остановки транспорта)	Не нуждается
8	Все зоны и участки	технические решения невозможны

4.2. Период проведения работ- **нет**

4.4. Для принятия решения требуется, **не требуется** согласование

4.5. Информация размещена (обновлена) на Карте доступности субъекта РФ Доступная среда

<http://zhit-vmeste.ru/map/?vid=2&sub=375&type=612&name=11&check 1=&check 2=&check 3=&ELEMENT ID=99753>

(наименование сайта, портала)

5. Особые отметки

Паспорт сформирован на основании:

1. Анкеты (информации об объекте) от «01» апреля 2022 г.,
2. Акта обследования объекта: акт от «01» апреля 2022 г.



УТВЕРЖДАЮ
Заведующая МБДОУ
Детский сад №11 «Березка»
С.В.Батаева
01 апреля 2022г.

АНКЕТА
(информация об объекте социальной инфраструктуры)
К ПАСПОРТУ ДОСТУПНОСТИ ОСИ № 108

1. Общие сведения об объекте

- 1.1. Наименование (вид) объекта дошкольная образовательная организация
- 1.2. Адрес объекта Кемеровская область, город Калтан, село Сарбала ул. Советская 11 а (помещение 2/1) .тел. 8(38472)39454
- 1.3. Сведения о размещении объекта:
 - часть здания 1этаже, 347,7 кв.м
 - наличие прилегающего земельного участка (да, нет); 1615,75 кв.м кв.м
- 1.4. Год постройки здания 1968г, последнего капитального ремонта - нет
- 1.5. Дата предстоящих плановых ремонтных работ: текущего - 2022

Сведения об организации, расположенной на объекте

- 1.6. Название муниципальное бюджетное дошкольное образовательное учреждение Детский сад №11 «Березка» (МБ ДОУ Детский сад №11 «Березка»)
- 1.7. Юридический адрес организации (учреждения) 652825, Кемеровская область, город Калтан,с.Сарбала ул. Советская 11 а (помещение 2/1).тел. 8-(38472)39454
- 1.8. Основание для пользования объектом оперативное управление
- 1.9. Форма собственности) государственная
- 1.10. Территориальная принадлежность муниципальная
- 1.11. Вышестоящая организация МКУ УО администрации КГО
- 1.12. Адрес вышестоящей организации, другие координаты 652740, Кемеровская область, г. Калтан, ул. Калинина, 44

2. Характеристика деятельности организации на объекте

- 2.1 Сфера деятельности образование
- 2.2 Виды оказываемых услуг: образовательные услуги
- 2.3 Форма оказания услуг: на объекте.
- 2.4 Категории обслуживаемого населения по возрасту: дети.
- 2.5 Категории обслуживаемых инвалидов: дети-инвалиды, передвигающиеся на коляске, с нарушениями опорно-двигательного аппарата; нарушениями зрения, нарушениями слуха, нарушениями умственного развития
- 2.6 Плановая мощность: посещаемость (количество обслуживаемых в день), вместимость, пропускная способность 50 воспитанников.
- 2.7 Участие в исполнении ИПР ребенка-инвалида да.

3. Состояние доступности объекта для инвалидов и других маломобильных групп населения (МГН)

- 3.1 Путь следования к объекту пассажирским транспортом
(описать маршрут движения с использованием пассажирского транспорта)
Остановка «Администрация», автобус № 109 наличие адаптированного пассажирского транспорта к объекту нет.
- 3.2 Путь к объекту от ближайшей остановки пассажирского транспорта:

- 3.2.1 расстояние до объекта от остановки транспорта **100 м**
 3.2.2 время движения (пешком) **3-5 мин**
 3.2.3 наличие выделенного от проезжей части пешеходного пути **да**
 3.2.4 Перекрестки: **нерегулируемые**
 3.2.5 Информация на пути следования к объекту: **визуальная**
 3.2.6 Перепады высоты на пути: **есть**
 Их обустройство для инвалидов на коляске: **нет**

3.3 Вариант организации доступности ОСИ (формы обслуживания)* с учетом СП 35-101-2001

№п/п	Категория инвалидов (вид нарушения)	Вариант организации доступности объекта
1.	Все категории инвалидов и МГН	
	<i>в том числе инвалиды:</i>	
2	передвигающиеся на креслах-колясках	ВНД
3	с нарушениями опорно-двигательного аппарата	ДУ
4	с нарушениями зрения	А
5	с нарушениями слуха	ВНД
6	с нарушениями умственного развития	ВНД

4. Управленческое решение (предложения по адаптации основных структурных элементов объекта)

№ п \п	Основные структурно-функциональные зоны объекта	Рекомендации по адаптации объекта (вид работы)*
1	Территория, прилегающая к зданию (участок)	технические решения невозможны
2	Вход (входы) в здание	Индивидуальное решение с ТСП
3	Путь (пути) движения внутри здания (в т.ч. пути эвакуации)	технические решения невозможны
4	Зона целевого назначения (целевого посещения объекта)	Не нуждается
5	Санитарно-гигиенические помещения	Индивидуальное решение с ТСП
6	Система информации на объекте (на всех зонах)	Индивидуальное решение с ТСП
7	Пути движения к объекту (от остановки транспорта)	Не нуждается
8.	Все зоны и участки	технические решения невозможны

Размещение информации на Карте доступности субъекта РФ согласовано _____

Заведующая МБДОУ

Детский сад №11 «Березка»

Батаева

С. В. Батаева

8 (384-72) 3-94-54



УТВЕРЖДАЮ
Заведующая МБДОУ
Детский сад №11 «Березка»
С.В.Батаева
01 апреля 2022г.

АКТ ОБСЛЕДОВАНИЯ объекта социальной инфраструктуры к ПАСПОРТУ ДОСТУПНОСТИ ОСИ № 108

Калтанский городской округ

Наименование территориального
образования субъекта РФ

«01» апреля 2022г.

1. Общие сведения об объекте

- 1.1. Наименование (вид) объекта дошкольная образовательная организация
- 1.2. Адрес объекта Кемеровская область, город Калтан, село Сарбала, ул.Советская 11 а (помещение 2/1)
- 1.4. Сведения о размещении объекта:
- часть здания 1этаже, 347,7 кв.м
- наличие прилегающего земельного участка (да, нет); 1615,75 кв.м кв.м
- 1.4. Год постройки здания 1968г, последнего капитального ремонта -нет
- 1.5. Дата предстоящих плановых ремонтных работ: текущего 2022
- 1.6. Название организации муниципальное бюджетное дошкольное образовательное учреждение Детский сад №11 «Березка» (МБ ДОУ Детский сад №11 «Березка»)
- 1.7. Юридический адрес организации (учреждения) Кемеровская область, город Калтан, село Сарбала ул. Советская 11а (помещение 2/1).тел. 8(38472)39454

2. Характеристика деятельности организации на объекте

Дополнительная информация осуществляются дополнительные платные услуги

3. Состояние доступности объекта

3.1 Путь следования к объекту пассажирским транспортом

(описать маршрут движения с использованием пассажирского транспорта)
Остановка «Администрация», автобус № 109 наличие адаптированного пассажирского транспорта к объекту нет.

3.2 Путь к объекту от ближайшей остановки пассажирского транспорта:

3.2.1 расстояние до объекта от остановки транспорта 100 м

3.2.2 время движения (пешком) 3-5 мин

3.2.3 наличие выделенного от проезжей части пешеходного пути да

3.2.4 Перекрестки: нерегулируемые;

3.2.5 Информация на пути следования к объекту: визуальная;

3.2.6 Перепады высоты на пути: есть,

Их обустройство для инвалидов на коляске: нет

3.3 Организация доступности объекта для инвалидов – форма обслуживания

№	Категория инвалидов (вид нарушения)	Вариант организации доступности объекта (формы обслуживания)*
1.	Все категории инвалидов и МГН	-
	<i>в том числе инвалиды:</i>	
2	передвигающиеся на креслах-колясках	ВНД
3	с нарушениями опорно-двигательного аппарата	ДУ
4	с нарушениями зрения	ДУ
5	с нарушениями слуха	ДУ
6	с нарушениями умственного развития	ДУ

3.4 Состояние доступности основных структурно-функциональных зон

№ п/п	Основные структурнофункциональные зоны	Состояние доступности, в том числе для основных категорий инвалидов	Приложение	
			№ на плане	№ фото
1	Территория, прилегающая к зданию (участок)	ДЧ-В	-	-
2	Вход (входы) в здание	ДЧ-В	-	-
3	Путь (пути) движения внутри здания (в т.ч. пути эвакуации)	ДЧ-И (О,С,Г,У)	1,2,12,13	1,7,19,20
4	Зона целевого назначения здания (целевого посещения объекта)	ДП-В)	-	-
5	Санитарно-гигиенические помещения	ДЧ-И (О,С,Г,У)	10,11	14,16
6	Система информации и связи (на всех зонах)	ДЧ-В	-	-
7	Пути движения к объекту (от остановки транспорта)	ДЧ-В	-	-

3.5. ИТОГОВОЕ ЗАКЛЮЧЕНИЕ о состоянии доступности ОСИ: условно доступно О, С, Г, У

4. Управленческое решение (проект)

4.1. Рекомендации по адаптации основных структурных элементов объекта:

№ п \п	Основные структурно-функциональные зоны объекта	Рекомендации по адаптации объекта (вид работы)*
1	Территория, прилегающая к зданию (участок)	технические решения невозможны
2	Вход (входы) в здание	Индивидуальное решение с ТСП
3	Путь (пути) движения внутри здания (в т.ч. пути эвакуации)	технические решения невозможны
4	Зона целевого назначения здания (целевого посещения объекта)	Не нуждается
5	Санитарно-гигиенические помещения	Индивидуальное решение с ТСП
6	Система информации на объекте (на всех зонах)	Индивидуальное решение с ТСП
7	Пути движения к объекту (от остановки транспорта)	Не нуждается
8.	Все зоны и участки	технические решения невозможны

4.2. Период проведения работ **не планируется**

4.4. Для принятия решения **не требуется**

4.4.1. согласование на Комиссии

4.4.2. согласование работ с надзорными органами

4.4.3. техническая экспертиза; разработка проектно-сметной документации;

4.4.4. согласование с вышестоящей организацией (собственником объекта);-

4.4.5. согласование с общественными организациями инвалидов

4.4.6. другое

4.7. Информация может быть размещена (обновлена) на Карте доступности субъекта РФ

Доступная среда <http://zhit-vmeste.ru/map/?vid=2&sub=375&type=612&name=>

[11&check_1=&check_2=&check_3=&ELEMENT_ID=99753](http://zhit-vmeste.ru/map/?vid=2&sub=375&type=612&name=11&check_1=&check_2=&check_3=&ELEMENT_ID=99753)

(наименование сайта, портала)

5. Особые отметки

ПРИЛОЖЕНИЯ:

Результаты обследования:

- | | |
|--|---------|
| 1. Территории, прилегающей к объекту | на 1 л. |
| 2. Входа (входов) в здание | на 1 л. |
| 3. Путей движения в здании | на 1л. |
| 4. Зоны целевого назначения объекта | на 1 л. |
| 5. Санитарно-гигиенических помещений | на 1 л. |
| 6. Системы информации (и связи) на объекте | на 1л. |

Результаты фотофиксации на объекте на 5 л.

Поэтажные план на 1 л.

Руководитель
рабочей группы:

и.о.зам.главы АКГО по социальным вопросам Карабейникова Т.А.


(Подпись)

Члены рабочей группы:

Начальник УСЗН АКГО О.В.Грудьева
(Должность, Ф.И.О.)

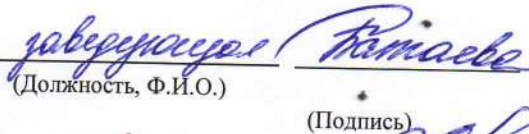

(Подпись)

Зав.сектором УСЗН АКГО Т.П.Кузеева
(Должность, Ф.И.О.)


(Подпись)

Представители организации, расположенной на объекте :

Заведующая С.В.Батаева.
(Должность, Ф.И.О.)


(Подпись)

Завхоз А.И.Суровцева
(Должность, Ф.И.О.)


(Подпись)

I Результаты обследования:

1. Территории, прилегающей к зданию (участка)

МБ ДОУ Детский сад №11 «Березка» Кемеровская область, город Калтан, село
Сарбала, ул. Советская 11а (помещение 2/1)

№ п/п	Наименование функционально-планировочного элемента	Наличие элемента			Выявленные нарушения и замечания		Работы по адаптации объектов	
		есть/нет	№ на плане	№ фото	Содержание	Значимо для инвалида (категория)	Содержание	Виды работ
1.1	Вход (входы) на территорию	есть	-	1	Нарушений нет	-	-	-
1.2	Путь (пути) движения на территории	Есть	-	2,3	Нарушений нет	-	-	-
1.3	Лестница (наружная)	Нет	-	-	-	-	-	-
1.4	Пандус (наружный)	Нет	-	-	-	-	-	-
1.5	Автостоянка и парковка	Нет	-	-	-	-	-	-
	ОБЩИЕ требования к зоне	-	-	-	-	-	-	-

II Заключение по зоне:

Наименование структурно-функциональной зоны	Состояние доступности* (к пункту 3.4 Акта обследования ОСИ)	Приложение		* Рекомендации по адаптации (вид работы)** к пункту 4.1 Акта обследования ОСИ
		№ на плане	№ фото	
Территория прилегающая к зданию	ДП-В	-	-	Не нуждается

Комментарий к заключению: доступно всем

I Результаты обследования:

2. Входа (входов) в здание

МБ ДОУ Детский сад №11 «Березка» Кемеровская область, город Калтан, село
Сарбала, ул. Советская 11а (помещение 2/1) тел. 8(38472)39454

№ п/п	Наименование функционально- планировочного элемента	Наличие элемента			Выявленные нарушения и замечания		Работы по адаптации объектов	
		есть/ нет	№ на плане	№ фото	Содержание	Значимо для инвалида (категория)	Содержание	Виды работ
2.1	Лестница (наружная)	нет	-	-	-	-	-	-
2.2	Пандус (наружный)	нет	-	-	-	-	-	-
2.3	Входная площадка (перед дверью)	есть	-	4,5	Нарушений нет	К, О	-	-
2.4	Дверь (входная)	есть	1	5,6	Нарушений нет	К, О	-	-
2.5	Тамбур	нет	-	-	-	-	-	-
	ОБЩИЕ требования к зоне	-	-	-	-	-	-	-

II Заключение по зоне:

Наименование структурно- функциональной зоны	Состояние доступности* (к пункту 3.4 Акта обследования ОСИ)	Приложение		Рекомендации по адаптации (вид работы)** к пункту 4.1 Акта обследования ОСИ
		№ на плане	№ фото	
Вход (выход) в здание	ДЧ-В	1	5,6	-

Комментарий к заключению: ДЧ-В

I Результаты обследования:

3. Пути (путей) движения внутри здания (в т.ч. путей эвакуации)

МБ ДОУ Детский сад №11 «Березкао» Кемеровская область, город Калтан, село Сарбала, ул. Советская 11а(помещение 2/1) тел. 8(38472)39454

№ п/п	Наименование функционально-планировочного элемента	Наличие элемента			Выявленные нарушения и замечания		Работы по адаптации объектов	
		есть/нет	№ на плане	№ фото	Содержание	Значимо для инвалида (категория)	Содержание	Виды работ
3.1	Коридор (вестибюль, зона ожидания, галерея, балкон)	есть	2	7	Нарушений нет	К, С	-	-
3.2	Лестница (внутри здания)	-	-	-	-	-	-	-
3.3	Пандус (внутри здания)	нет	-	-	-	-	-	-
3.4	Лифт пассажирский (или подъемник)	нет	-	-	-	-	-	-
3.5	Дверь	есть	3-7	8,9,10,11,12,13,15	Нарушений нет	К, С	-	-
3.6	Пути эвакуации (в т.ч. зоны безопасности)	есть	1,2,13,12	2,6,19,20,21	Нарушений нет	К, О, С, Г	-	-
	ОБЩИЕ требования к зоне	-	-	-	-	-	-	-

II Заключение по зоне:

Наименование структурно-функциональной зоны	Состояние доступности* (к пункту 3.4 Акта обследования ОСИ)	Приложение		Рекомендации по адаптации (вид работы)** к пункту 4.1 Акта обследования ОСИ
		№ на плане	№ фото	
Пути движения внутри здания	ДЧ-И(О,С,Г,У)	1-4,6,13,12	5,6,7,8,9,19,20	-

Комментарий к заключению: ДЧ-И(О,С,Г,У)

I Результаты обследования:

4. Зоны целевого назначения здания (целевого посещения объекта)

Вариант I – зона обслуживания инвалидов

МБ ДОУ Детский сад №11 «Березка» Кемеровская область, город Калтан, село Сарбала,
ул.Советская 11а(помещение 2/1) тел. 8(38472)39454

№ п/п	Наименование функционально-планировочного элемента	Наличие элемента			Выявленные нарушения и замечания		Работы по адаптации объектов	
		есть/нет	№ на плане	№ фото	Содержание	Значимо для инвалида (категория)	Содержание	Виды работ
4.1	Кабинетная форма обслуживания	есть	8,9	17,18	Нарушений нет	-	-	-
4.2	Зальная форма обслуживания	нет	-	-	-	-	-	-
4.3	Прилавочная форма обслуживания	нет	-	-	-	-	-	-
4.4	Форма обслуживания с перемещением по маршруту	нет	-	-	-	-	-	-
4.5	Кабина индивидуального обслуживания	нет	-	-	-	-	-	-
	ОБЩИЕ требования к зоне	-	-	-	-	-	-	-

II Заключение по зоне:

Наименование структурно-функциональной зоны	Состояние доступности* (к пункту 3.4 Акта обследования ОСИ)	Приложение		Рекомендации по адаптации (вид работы)** к пункту 4.1 Акта обследования ОСИ
		№ на плане	№ фото	
Зоны целевого назначения	ДП-В	-	-	-

Комментарий к заключению: доступно условно

I Результаты обследования:

5. Санитарно-гигиенических помещений

МБ ДОУ Детский сад №11 «Березка» Кемеровская область, город Калтан, село Сарбала, ул. Советская 11а (помещение 2/1). тел. 8(38472)39454

№ п/п	Наименование функционально-планировочного элемента	Наличие элемента			Выявленные нарушения и замечания		Работы по адаптации объектов	
		есть/нет	№ на плане	№ фото	Содержание	Значимо для инвалида (категория)	Содержание	Виды работ
5.1	Туалетная комната	есть	10,11	13-16	Нет нарушений	-	-	-
5.2	Душевая/ ванная комната	нет	-	-	-	-	-	-
5.3	Бытовая комната (гардеробная)	нет	-	-	-	-	-	-
	ОБЩИЕ требования к зоне	-	-	-	-	-	-	-

II Заключение по зоне:

Наименование структурно-функциональной зоны	Состояние доступности* (к пункту 3.4 Акта обследования ОСИ)	Приложение		Рекомендации по адаптации (вид работы)** к пункту 4.1 Акта обследования ОСИ
		№ на плане	№ фото	
Санитарногигиенические помещения	ДЧ-И (О, С, Г, У)	10,11	14,16	-

Комментарий к заключению: ДЧ-И (О, С, Г, У)

Приложение 6
к Акту обследования ОСИ
к паспорту доступности ОСИ № 108
от «01» апреля 2022

I Результаты обследования:
6. Системы информации на объекте

МБ ДОУ Детский сад №11 «Березка» Кемеровская область, город Калтан, село Сарбала, ул. Советская 11а (помещение 2/1) тел. 8(38472)39454

№ п/п	Наименование функционально-планировочного элемента	Наличие элемента			Выявленные нарушения и замечания		Работы по адаптации объектов	
		есть / нет	№ на плане	№ фото	Содержание	Значимо для инвалида (категория)	Содержание	Виды работ
6.1	Визуальные средства	нет	-	-	Нет стендов с увеличенным шрифтом	С	Установить указатели, разметки, таблички-тексты с увеличенным шрифтом.	-
6.2	Акустические средства	нет	-	-	-	-	-	-
6.3	Тактильные средства	нет	-	-	-	-	-	-
	ОБЩИЕ требования к зоне	-	-	-	-	-	-	-

II Заключение по зоне:

Наименование структурно-функциональной зоны	Состояние доступности* (к пункту 3.4 Акта обследования ОСИ)	Приложение*		Рекомендации по адаптации (вид работы)** к пункту 4.1 Акта обследования ОСИ
		№ на плане	№ фото	
Система информации на объекте	ДЧ-В	-	-	-

Комментарий к заключению: ДЧ-В

Приложение 7
к Акту обследования ОСИ
к паспорту доступности ОСИ № 108
от «01» апреля 2022

Фото № 1



Фото № 2



Фото №3



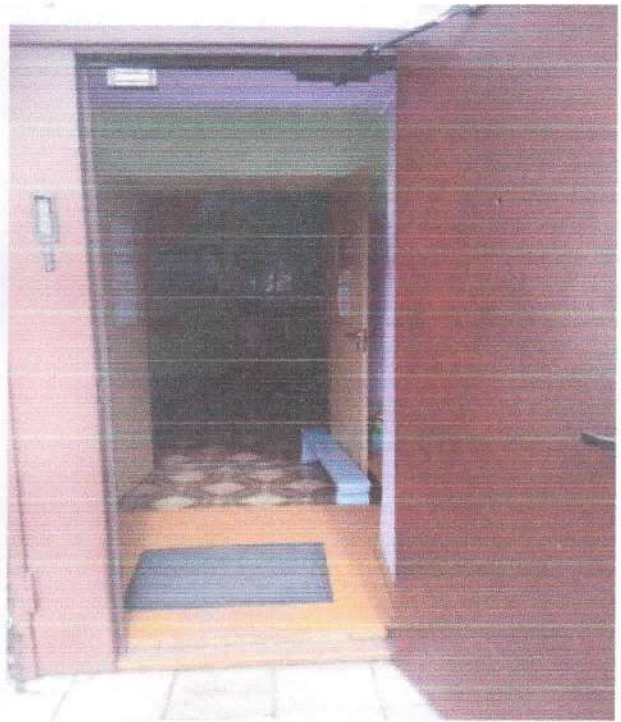
Фото №4



Φοτο Νο5



Φοτο Νο6



Φοτο Νο7



Φοτο Νο8



Фото №9



Фото №10



Фото №11



Фото №12



Φοτ Νο13



Φοτο Νο14



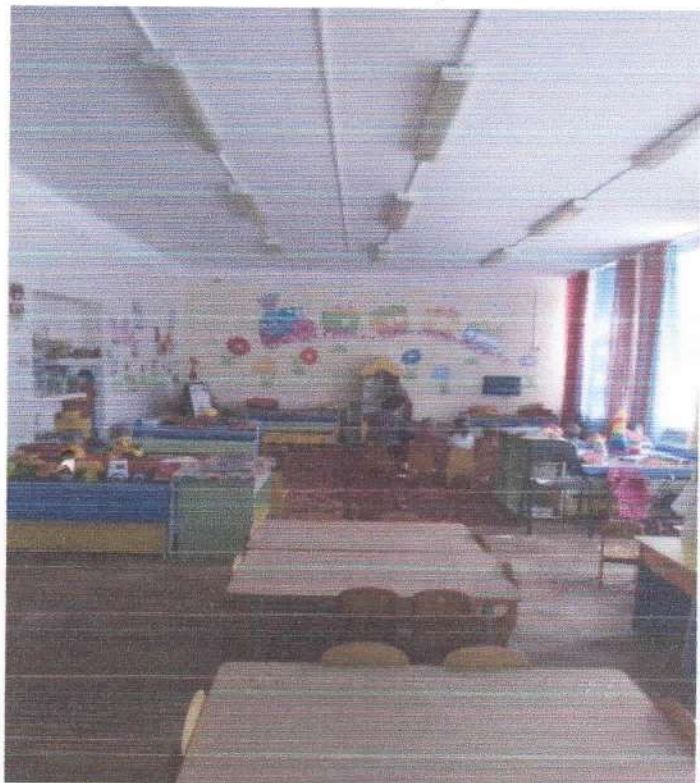
Φοτο Νο15



Φοτο Νο16



Φοτο Νο17



Φοτο Νο 18



Φοτο Νο19



Φοτο Νο 20

